

Technické údaje

- 1 PROMADRAHT®, ≤ 3300 x 1980 mm, d = 7 mm
- 2 ocelový válcovaný L profil 50/30/4 mm
- 3 masivní stavební dílec s odpovídající požární odolností
- 4 šroub M8 x 30 DIN 912 A2, matice M8 DIN 493 A2, podložka 8 x 30 DIN – 125 A2
- 5 izolační pásek PROMAGLAF®, 50 x 2 mm
- 6 turbošroub Ø 6 x 70 nebo kovová hmoždinka s vrutem Ø 8 x 80 mm

Úřední doklad: PK4-03-09-901-C-2 a PKO-21-065.

Hodnota požární odolnosti

D₆₀₀ 120 podle ČSN EN 13501-4:2017, čl.7.4. Druh konstrukce DP1.

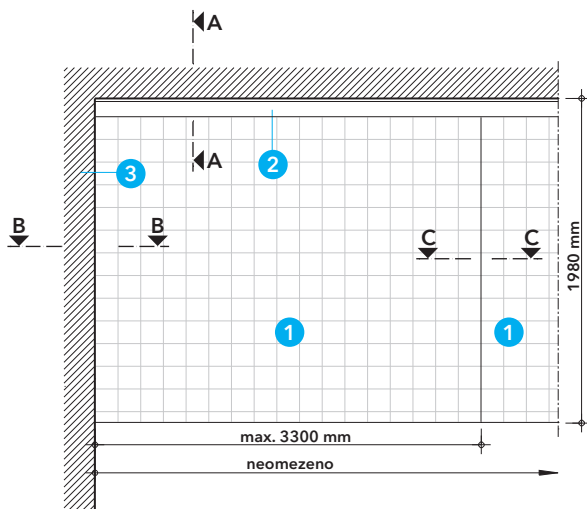
Důležité pokyny

Konstrukce kouřové zábrany musí být připevněna k masivní stavební konstrukci s odpovídající požární odolností REI, RE popř. R (t).

Maximální výška kouřové zábrany je 1980 mm, šířka je neomezená. Kouřová zábrana se skládá z tabulí skla s drátěnou vložkou PROMADRAHT®, tl. 7 mm. Mezi jednotlivými tabulemi skla nebo mezi sklem a sousední stavební konstrukcí jsou přípustné spáry 5 – 20 mm bez dalšího zakrytí. Kouřové zábrany mají co nejtěsněji doléhat k jiným stavebním konstrukcím zajišťujícím členění požárního úseku do kouřových sekcí. Plocha případných spár či jiných netěsností nemá přesáhnout 3 % plochy kouřové přepážky. Přesnější pravidla výpočtu netěsnosti jsou uvedena v ČSN EN 12101-1/2006 v příloze E. Směr namáhání ohněm není rozhodující – jedná se o souměrnou konstrukci.

Detail A

V detailu je znázorněno uspořádání jednotlivých tabulí skla s využitím maximálního rozměru jedné tabule 3300 x 1980 mm.



Detail A - pohled - příklad uspořádání tabulí skel

Detail B.1

Jednotlivá skla jsou kotvena pomocí ocelových profilů tvaru L (2) o rozměrech 50 x 30 x 4 mm, umístěných z obou stran.

Mezi stěnou L profilu a sklem je vložen proužek těsnění PROMAGLAF® (5). Ocelové profily jsou k sobě staženy pomocí šroubů (4) M8 x 30 a matic M8 s podložkami 8 x 30.

Ve sklech jsou pro spojovací šrouby vyvrtány otvory o průměru 12 mm ve vzdálenosti 25 mm od hrany skla, rozteč otvorů je 250 mm. Ke stropní konstrukci je kouřová zábrana připevněna přes kratší strany L profilu pomocí turbošroubů 6 x 70 mm.

Variantně může být použito kovových hmoždinek se šroubem 8 x 80 mm.

Rozteče turbošroubů/kovových hmoždinek

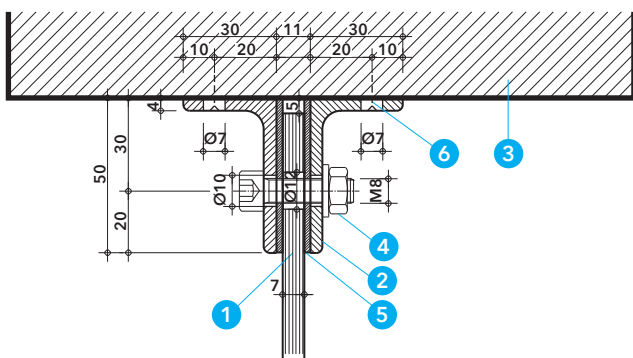
Výška skla	Rozteč turbošroubů/kovových hmoždinek
< 500 mm	1000 mm
501 až 1000 mm	700 mm
1001 až 1990 mm	400 mm

Detail B.2

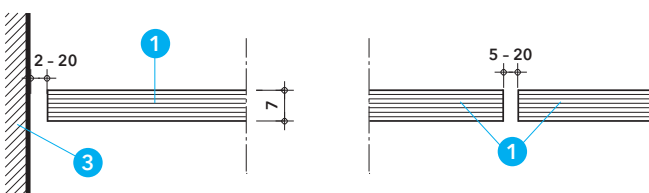
Napojení skla k okolním konstrukcím ve svislém směru se provede co nejtěsněji, přičemž je přípustná spára s šířkou 2 - 20 mm.

Detail B.3

Jednotlivá skla se navzájem k sobě ve svislých spojích nespojují. Spáry se nechávají volné, šířka spáry se doporučuje v rozmezí 5 - 20 mm.



Detail B.1 - (řez A-A)



Detail B.2

Detail B.3