



### Technické údaje

- 1 sklo Promat®-SYSTEMGLAS 30, broušená hrana, typ 1-0,  $d = 17$  mm,  $\leq 1200 \times 2874$  mm
- 2 Promat®-SYSTEMGLAS-silikon (chemicky neutrální)
- 3 izolační pásek PROMAGLAF®-papír  $5 \times 20$  mm
- 4 podložka pod sklo ze dřeva s objemovou hmotností  $\geq 527$  kg/m<sup>3</sup>, např. meranti, nebo PROMATECT®, rozměr  $5 \times 20 \times 70$  mm, 2 ks na tabuli
- 5 rámový profil ze dřeva s objemovou hmotností  $\geq 527$  kg/m<sup>3</sup>, např. meranti, rozměr (bez zasklívací lišty)  $\geq 75 \times 33$  mm ( $\S \times v$ )
- 6 zasklívací lišta ze dřeva s objemovou hmotností  $\geq 500$  kg/m<sup>3</sup>, např. meranti, rozměr  $\geq 25 \times 27$  mm ( $\S \times v$ )
- 7 ocelový vrut se zápusťnou hlavou  $\geq 4 \times 50$  mm, rozteč  $\leq 210$  mm
- 8 PROMAGLAF®-rohož, objemová hmotnost  $\geq 96$  kg/m<sup>3</sup>, tloušťka dle potřeby
- 9 ocelová kotva  $\geq 10 \times 112$  mm, rozteč  $\leq 500$  mm
- 10 libovolná krycí lišta ze dřeva, oceli nebo hliníku
- 11 masivní stěna nebo strop REI (t)
- 12 identifikační štítek

Úřední doklad: Informace na vyžádání.

### Hodnota požární odolnosti

EI 30 dle ČSN EN 13501-2.

### Důležité pokyny

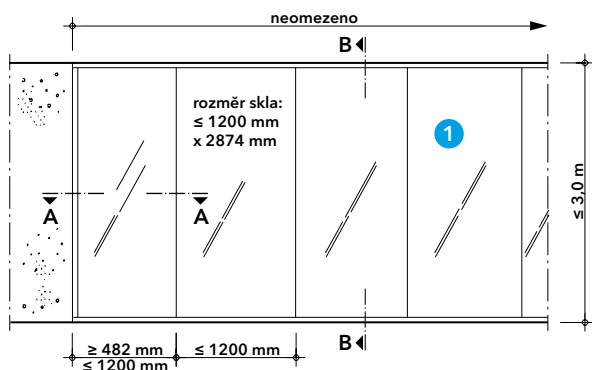
Celoprosklená systémová stěna PROMAGLAS® s dřevěným rámem a sklem Promat®-SYSTEMGLAS 30 umožňuje vytvořit velké zasklené plochy bez vnitřních příček, neboť svislé spáry mezi skly jsou vyplněny pouze silikonem a z hlediska požární ochrany nevyžadují žádné dodatečné krytí. Konstrukce je určena do interiéru budov. Je nutné zajistit ochranu požárních skel před UV-zářením, teplotami mimo rozmezí  $-40$  až  $+50$  °C a ochranu řezné hrany před vlhkostí. Řezná hrana skla je ve výrobě oplepena ochrannou hliníkovou páskou, která nesmí být při manipulaci a instalaci skel porušena. Montáž konstrukce mohou provádět pouze námi proškolení pracovníci. Je nutné dodržovat podmínky v tomto katalogovém listu, technickém listu příslušných požárních skel a všeobecné pokyny a podmínky pro manipulaci, dopravu, skladování a instalaci skel Promat®-SYSTEMGLAS. Konstrukce musí být trvale označena samolepícím štítkem Promat.

### Detail A

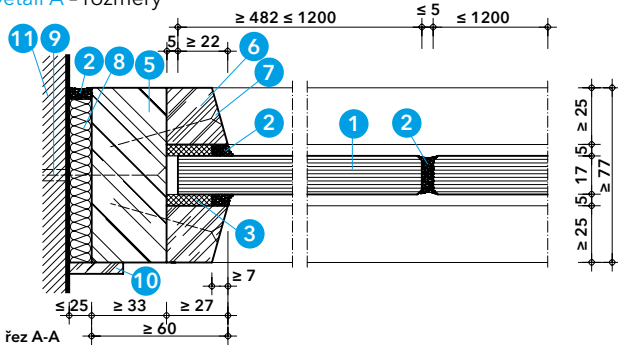
Výška prosklené konstrukce nesmí překročit 3000 mm. Délka zasklení není omezena. Maximální rozměr tabule skla Promat®-SYSTEMGLAS 30 je  $1200 \times 2874$  mm. Šířka tabule v místě připojení ke stěně musí být  $\geq 482$  mm. V určitých případech lze rozměry tabulí a výšku konstrukce zvětšovat - informace na vyžádání. Prosklenou konstrukci lze také postavit na zděný nebo betonový parapet.

### Detail B a C

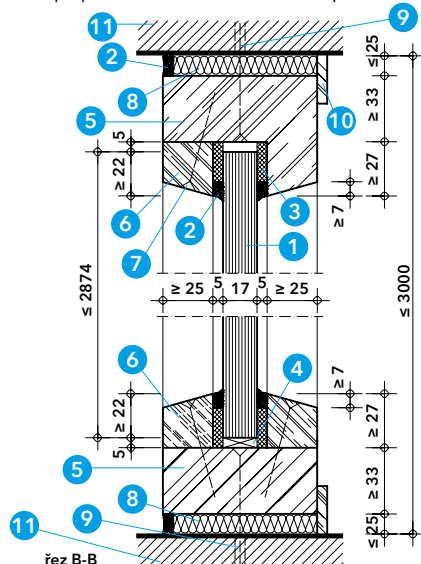
Rámový profil (5) může být proveden buď se zasklívací polodrážkou a doplněn z jedné strany zasklívací lištou (6) nebo bez polodrážky se zasklívacími lištami z obou stran. Každá tabule skla (1) musí být v rámu osazena na 2 podložky (4) tak, aby mezi rámem a tabulí zůstala volná spára o šířce 5 mm. Spára mezi tabulí a zasklívací lištou je omezena izolačním páskem (3) a z vnější strany uzavřena silikonem (2). Šířka svislých spár mezi tabulemi skel (1) musí být  $\leq 5$  mm. Spára je v celé hloubce vyplněna silikonem (2). Hrana požárního skla (1) musí být v místě silikonové spáry broušená (nutno uvést do objednávky). Z architektonických nebo estetických důvodů je možné spáry z obou stran zakrýt libovolnou lištou. Krycí lištu je nutné na sklo přilepit pomocí silikonu (2). Vestavba prosklené konstrukce musí být provedena do masivní konstrukce (11) s minimální požární odolností REI 30, popř. EI 30. Nadpraží stavebního otvoru musí být navíc staticky a požárně řešeno tak, aby do prosklené konstrukce kromě její vlastní hmotnosti nebylo vnášeno další svislé zatížení. Spára mezi rámem a stavební konstrukcí musí být dotěsněna rohoží (8) a z vnější strany libovolně uzavřena silikonem (2) nebo lištou (10).



Detail A - rozměry



Detail B - boční připevnění k masivní stěně, spára mezi skly



Detail C - svislý řez

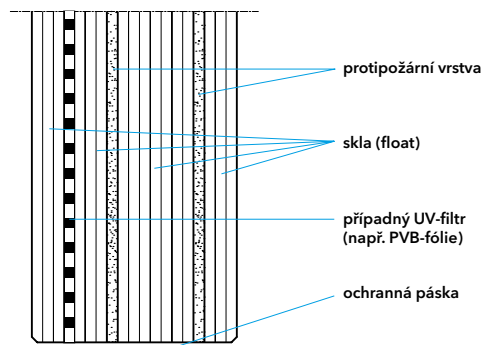
### Konstrukce 485 - Promat®-SYSTEMGLAS a PROMAGLAS®

Promat®-SYSTEMGLAS a PROMAGLAS® jsou čirá požární skla složená z více tabulí plaveného skla (float), mezi kterými jsou vloženy protipožární vrstvy (tloušťky cca 1,5 mm). U celoskleněných konstrukcí, kde jsou okraje skel Promat®-SYSTEMGLAS viditelné, jsou hrany skel broušené. Veškeré hrany skel Promat®-SYSTEMGLAS a PROMAGLAS® jsou ve výrobě opatřeny speciálními ochrannými hliníkovými páskami.

Skla Promat®-SYSTEMGLAS a PROMAGLAS® jsou dodávána ve formátovaném stavu a jakékoliv dodatečné zpracování není možné.

Díky různým speciálním složením skel a možnosti přidání dalších vrstev skel a fólií, např. PVB-fólií, může být dosaženo vysoké odolnosti proti UV-záření i vysoké bezpečnosti z hlediska užívání staveb. V tomto směru byly úspěšně provedeny různé zkoušky (např. kyvadlová zkouška dle EN 12600).

Podrobné informace o dalších provedeních, např. izolačních dvojskel, protihlukových skel nebo jiných speciálních skladbách, sdělí na vyžádání naše technické oddělení.



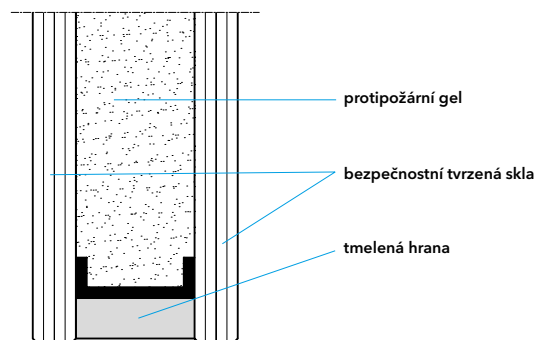
### Konstrukce 385 - Promat®-SYSTEMGLAS F1 a PROMAGLAS® F1

Promat®-SYSTEMGLAS F1 a PROMAGLAS® F1 jsou čirá požární skla tvořená 2 tabulemi tvrzeného bezpečnostního skla a protipožární gelovou vrstvou, která je umístěna mezi těmito tabulemi. Variabilní tloušťka protipožárního gelu umožňuje výrobu skel pro konstrukce s požární odolností až EI 120. Hrany tabulí jsou broušené. Hrany skel jsou tmelené a jsou tak chráněny před vlhkostí. U celoskleněných konstrukcí jsou viditelné okraje skel opatřeny barevným potiskem.

Skla Promat®-SYSTEMGLAS F1 a PROMAGLAS® F1 jsou dodávána ve formátovaném stavu a jakékoliv dodatečné zpracování není možné.

Alternativně lze z jedné nebo obou stran použít vrstvené bezpečnostní sklo složené ze dvou tvrzených skel a PVB-fólií pro dosažení vyšších bezpečnostních parametrů. Díky speciálnímu požárnímu gelu jsou skla Promat®-SYSTEMGLAS F1 a PROMAGLAS® F1 odolná vůči UV-záření.

Zvláštní složení skel sdělí na vyžádání naše technické oddělení.



### Důležité pokyny

Při výrobě a montáži prosklených konstrukcí je nutné se řídit platnými normami a souvisejícími předpisy. Toto platí i pro ochranu proti korozi. Pokud není v popisu konstrukcí uvedeno jinak, používá se minerální vlna třídy reakce na oheň A1 nebo A2 s bodem tání  $\geq 1000$  °C. Tloušťka a objemová hmotnost izolace musí být dodržena. Pokud není v popisech konstrukcí stanoveno jinak, je nutné používat ocelové kotevní prostředky - kovové rozpěrné hmoždinky se šrouby nebo samořezné šrouby nebo vruty. Další příslušenství jsou přesně specifikována v jednotlivých katalogových listech konstrukcí Promat. Na následujících stranách jsou popsány konstrukce s použitím dvou různých typů požárních skel. Rozdíl v technologii výroby těchto typů skel je popsán na následující straně. Je nutné se řídit příslušnými katalogovými listy jednotlivých konstrukcí, technickými listy příslušných požárních skel a všeobecnými pokyny pro manipulaci, dopravu, skladování a instalaci skel (kapitola 2).

### Podmínky certifikace

Prosklené požární konstrukce a požární prosklené nebo celoskleněné dveře jsou výrobky podléhající certifikaci. Při jejich výrobě a instalaci je nutné se řídit příslušnými katalogovými listy, montážními návody a dalšími souvisejícími dokumenty (technické listy, všeobecné podmínky atd.).

### Podmínky dohledu pro výrobu dveří

Požární dveře mohou být vyráběny jen autorizovanými výrobci, podléhajícími pravidelnému dohledu. Příslušné doklady od těchto výrobců na vyžádání.

### Proškolení výrobce/zhotovitele

Montáž prosklených konstrukcí, vyjma dveří, mohou provádět pouze pracovníci s platným proškolením od firmy Promat.

### Prohlášení o shodě a požární odolnosti

Doklady o shodě materiálů a požární odolnosti konstrukcí vystaví firma Promat s.r.o. zhotoviteli po dokončení díla. Zhotovitel se zaručuje, že provedené prosklené požární konstrukce a použité stavební materiály (např. rámy, skla) odpovídají podmínkám v platném certifikátu.

### Označení

Každá protipožární konstrukce a každé protipožární dveře musí být viditelně, trvale čitelně a nesmazatelně označeny.

### Montážní návod pro protipožární dveře

Při montáži protipožárních dveří je nutno postupovat dle příslušného montážního návodu.

### Právní ochrana

Některé z publikovaných konstrukcí jsou patentově chráněny.

### Vnější použití

Prosklené požární konstrukce Promat jsou určeny především pro instalaci v interiéru budov. Jejich použití ve fasádách a obvodových konstrukcích, popř. konstrukcích mezi vytápěným a nevytápěným prostorem, je možné pouze za předpokladu, že technické parametry navržené konstrukce budou splňovat požadavky z hlediska příslušných norem a naše podmínky pro instalaci skel PROMAGLAS®. Jedná se zejména o posouzení tepelně izolačních vlastností včetně kondenzace vodních par a odolnost vůči povětrnostním vlivům.