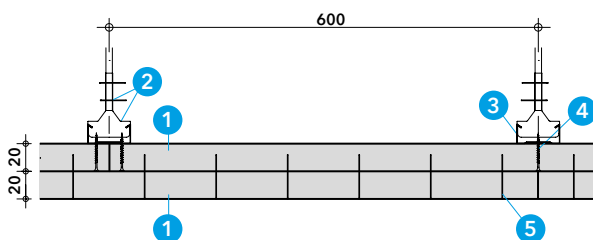
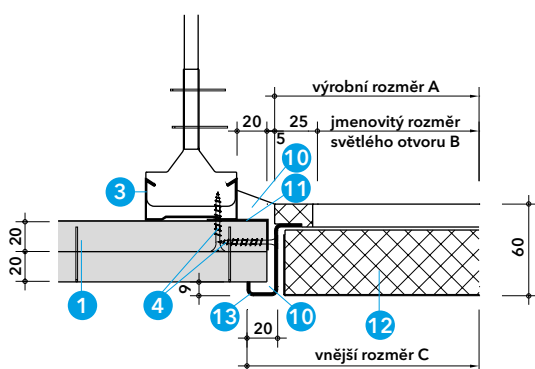


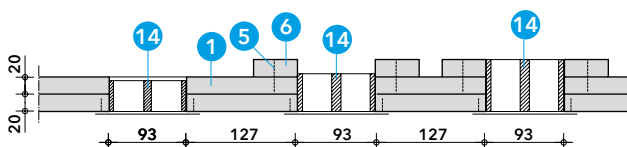
Detail A - s nosným T profilem



Detail B - se stropním C profilem



Detail C - revizní dvířka Promat®, typ SP



Detail D - těsnící větrací tvarovky PROMASEAL®

Aktualizace k 25. 1. 2021

Technické údaje

- 1 deska PROMATECT®-L, tl. 2 x 20 mm
- 2 závěs tvořený závěsem noniovým
- 3 stropní CD profil 60/27/0,6 mm
- 4 vrut 4,2 x 35 mm, rozteč 300 mm
- 5 ocelová svorka 38/10,7/1,2 mm
- 6 přířez PROMATECT®-L, tl. 25 mm, šířka 50 mm
- 7 vrut 6 x 80 mm
- 8 stěnový L-úhelník 40 x 20 x 0,8 mm
- 9 utěsnění z minerální vlny
- 10 protipožární tmel PROMASEAL®-mastic, popř. tmel Promat® nebo PROMATMEL®
- 11 kotvící plech 30 x 130 mm, tl. 2 mm
- 12 křídlo revizních dvířek Promat®, typ SP
- 13 rám revizních dvířek Promat®, typ SP
- 14 tvarovky PROMASEAL®, tl. 35, 45, 60, 75 mm

Úřední doklad: FIRES 050/02 CP, FIRES 020/04 CP, PKO-20-096.

Hodnota požární odolnosti

EI 60 jako samostatný stavební díl, tj. klasifikace jako podhled avšak bez nosného stropu, dle ČSN EN 13501-2 pro působení ohně shora i zdola.

Důležité pokyny

Výše popsané podhledy PROMATECT®-L splňují při stejné stavbě konstrukce požadavky pro hodnotu požární odolnosti EI 60 jak při působení ohně shora, tak při působení ohně zdola. Tím je zajištěno, že při působení ohně zdola zůstanou instalace ležící ve stropní dutině plně funkční po dobu 60 minut. Při působení ohně shora jsou chráněny únikové cesty ležící pod ní.

Při působení ohně shora je nutné k upevnění zavěšení k masivnímu stropu použít kovové hmoždinky. Hloubka zapuštění je minimálně 60 mm. Výpočtové zatížení v tahu na jednu hmoždinku je max. 500 N. Nosné profily (2) a (3) je nutno osazovat podle směrnic pro montáž stanovených výrobcem.

Připojení k lehkým příčkám viz katalogový list 450.70.

Detaily A a B

Alternativně mohou být vsazeny nosné T profily nebo stropní C profily (5). Při použití stropních C profilů se z konstrukčních důvodů závěsná pásková ocel (8) připevňuje šrouby s maticemi na stropní profil. Podélné spoje první vrstvy desky jsou uspořádány na nosném profilu. Podélné a příčné spoje druhé vrstvy jsou posunuty o 100 mm. Je nutno přihlídnout k zatížení, které je způsobeno dodatečným vestavěním svítidel.

Detaily C

Revizní dvířka Promat®, typ SP se do lehkých montovaných podhledů připevňují pomocí vrutů 4,2 x 35 mm (4) do ocelových L profilů (11), které jsou pevně spojeny se stropním CD profilem (3) pomocí vrutů 4,2 x 35 (4) mm v rozteči 300 mm.

Detail D

Do stropních konstrukcí mohou být instalovány společně s revizními dvířky Promat®, typ SP i těsnící větrací tvarovky PROMASEAL® (14) s namáháním shora.

Pokyny pro montáž

Desky PROMATECT®-L jsou zpracovávány ve standardních formátech 1200 x 2500 mm nebo 1200 x 3000 mm. K řezání desek PROMATECT® doporučujeme pilové listy obložené slinutým karbidem. Při řezání odsávat piliny.

Další detaily k vestavěným svítidlům a napojení k lehkým příčkám sdělí naše technické oddělení.