

Technické údaje

- 1 požárně ochranná deska PROMATECT®-H, tl. 2 x 15 mm
- 2 deska z minerální vlny objemová hmotnost 30 kg/m²
- 3 deska z minerální vlny objemová hmotnost 65 kg/m²
- 4 nosný T-profil 60/49,5/0,7 popř. CD profil 60/27/0,6 mm
- 5 závěsná pásková ocel 20 x 1,5 mm
- 6 2 x šroub M4 x 25 mm + podložka a matice
- 7 vrut 4,2 x 35 mm, rozteč cca 300 mm
- 8 ocelová svorka 28/10,7/1,2 rozteč 200 - 300 mm
- 9 "L" profil 40 x 20 x 0,8 mm
- 10 vrut 6 x 80 mm
- 11 deskové spoje, zatmelené tmelem Promat®

Úřední doklad: PK2-07-19-924.

EI 90

Hodnota požární odolnosti

EI 90 při působení ohně shora i zdola. Klasifikace jako samostatný stavební díl, tj. bez nosného stropu, dle ČSN EN 13501-2.

Důležité pokyny

Výše popsané pohledy PROMATECT®-H splňují při stejné stavbě konstrukce požadavky pro hodnotu požární odolnosti EI 90 jak při působení ohně shora, tak při působení ohně zdola. Tím je zajištěno, že při působení ohně zdola zůstanou instalace ležící ve stropní dutině plně funkční po dobu 90 minut. Při působení ohně shora jsou chráněny únikové cesty ležící pod ní.

Při působení ohně shora je nutné k zavěšení k masivnímu stropu použít kovové rozpěrné hmoždinky. Hloubka zapuštění je minimálně 60 mm. Výpočtové zatížení v tahu na jednu hmoždinku je max. 500 N. U dvouvrstvé konstrukce jsou deskové spoje posunuty o polovinu běžné šířky desky.

Revizní otvory

Do stropních ploch konstrukcí vyzkoušených pro působení ohně shora mohou být vestavěny revizní otvory o velikosti 600 mm x 600 mm. Další podrobnosti sdělí naše technické oddělení.

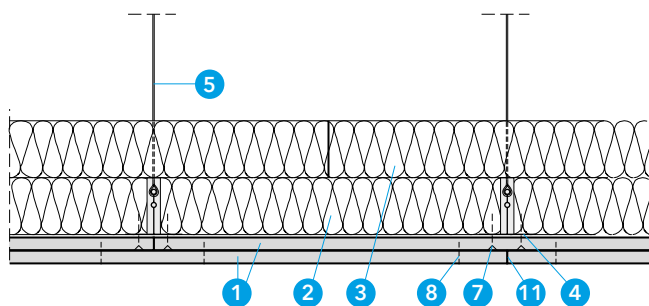
Pokyny pro montáž

Přihlédnout k zatížení, které je způsobeno dodatečným vestavěním svítidel. Desky PROMATECT®-H (1) jsou zpracovávány ve standardních formátech 1250 x 2500 mm nebo 1250 x 3000 mm.

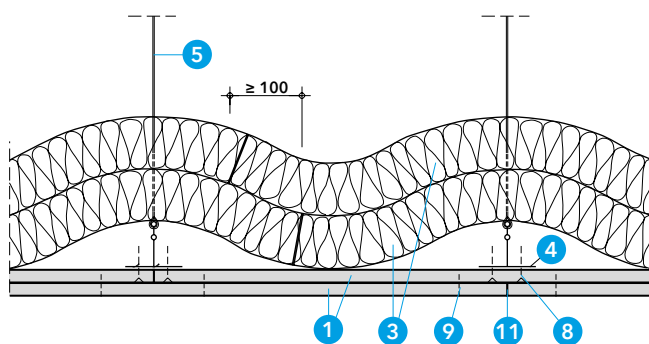
Před povrchovou úpravou jsou spoje desek zatmeleny tmelem Promat® (11). Pro vyztužení je možno vložit např. skelnou bandáž.

Detail C

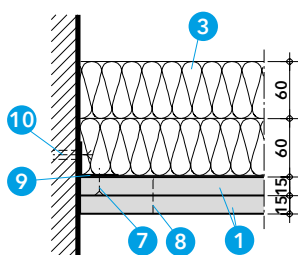
Popsané pohledy mohou být také připojeny k lehkým příčkám. Viz další údaje v katalogovém listu 450.70.



Detail A - EI 90



Detail B - EI 90



Detail C - připojení ke stěně