

Technické údaje

- 1 protipožární deska PROMATECT®-100, $d \geq 18$ mm
- 2 pásy z desek PROMATECT®-100, $d \geq 15$ mm
- 3 dřevěné trámy, rozměry nejméně 160 mm × 200 mm
- 4 palubky, $d \geq 21$ mm
- 5 úhelník z ocelového plechu $\geq 50/50 \times 0,6$ mm
- 6 minerální vlna pro vyplnění volných míst
- 7 profil CD 60/27 × 0,6 mm
- 8 vhodná skladba podlahy, např. nehořlavé prvky suché podlahy 2 × 10 mm
- 9 hřebíky $\geq 2,8 \times 65$ mm nebo rovnocenné, 2 kusy na palubku
- 10 rychlovrutu/vrutu se zápustnou hlavou $\geq 3,9 \times 35$ mm, rozteč ≤ 150 mm
- 11 vruty se zápustnou hlavou $\geq 5,0 \times 80$ mm, rozteč ≤ 150 mm
- 12 vhodné upevňovací prostředky, rozteč ≤ 500 mm, např. plastové hmoždinky $\varnothing 8$ mm, se šroubem
- 13 tmel Promat®
- 14 obvodové izolační pásy z minerální vlny

Úřední doklad: PKO: 317100201-A.

Výhody na první pohled

- zlepšení požární odolnosti stávajících stropů
- z hlediska požární bezpečnosti není třeba tmelit spáry
- opláštění jednou vrstvou desek
- neomezená šířka

Všeobecné informace

Obklad protipožárními deskami PROMATECT* ze spodní strany slouží ke zlepšení požární odolnosti stávajících dřevěných trámových stropů při požáru zdola. Klasifikace je platná výhradně pro popsanou konstrukci jako celek. Přímé upevnění požárního obkladu je vhodné zejména pro montážní situace s malou výškou místnosti nebo pokud budou k dřevěnému trámovému stropu posléze připojeny další vestavěné konstrukce (například příčky).

Detail A

Protipožární desky PROMATECT®-100 se kladou kolmo na trámy a spojují na sraz vždy pod trámem. Maximální rozměry desek jsou 1200 × 2500 mm.

Detail B

Na okrajích stropu obklad natupo přiléhá k obvodovým masivním stěnám. Spáru lze zatmelit tmelem Promat®.

Detaily C

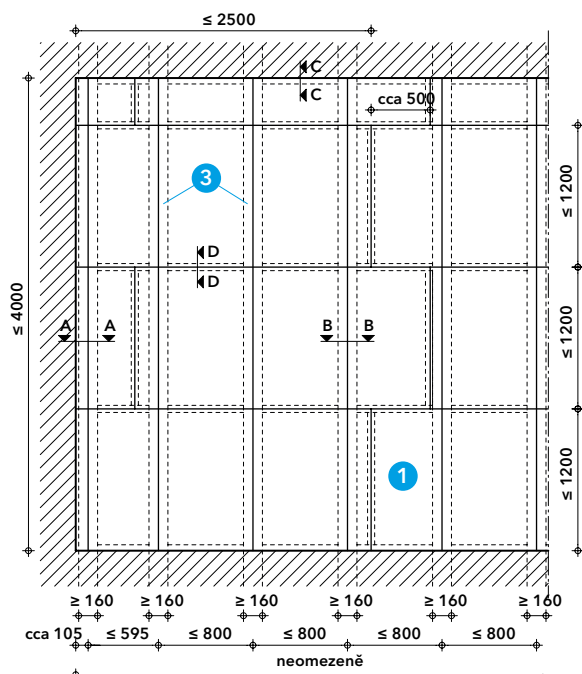
Protipožární desky PROMATECT®-100 lze připevnit bez minimální mezery přímo na trámy. Všechny srazy desek a upevňovací prostředky lze z estetických důvodů zatmelit tmelem Promat®.

Detail D

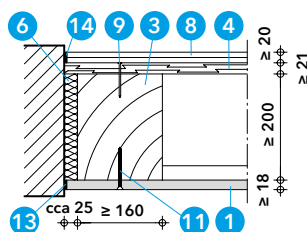
Napojení na stěnu v příčném směru je provedeno úhelníkem z ocelového plechu. Spáru lze zatmelit tmelem Promat®.

Detail E

Srazy desek se překryjí pásy z desek PROMATECT®-100 a je dovoleno je zatmelit tmelem Promat®.

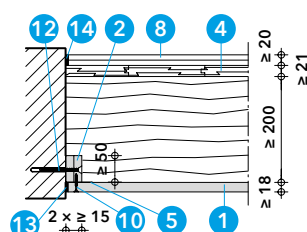


Detail A - schéma

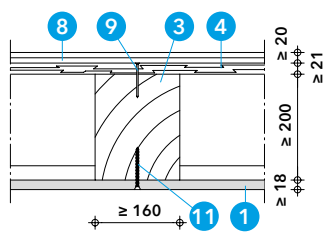


řez A-A

Detail B - napojení na stěnu

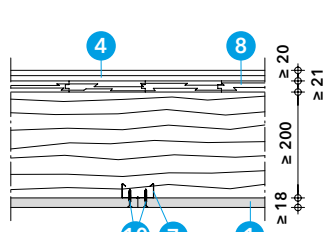


řez C-C



řez B-B

Detail C - přímý obklad



řez D-D

Detail E - spoje desek

Detail D - napojení na stěnu v příčném směru