

Technické údaje

- 1 protipožární deska PROMATECT®-100, $d \geq 15$ mm
- 2 pásy z desek PROMATECT®-100, $d \geq 15$ mm
- 3 dřevěné trámy, rozměry nejméně 40×200 mm
- 4 ocelový profil $\geq U140$
- 5 minerální vlna, nehořlavá, $d \leq 100$ mm, objemová hmotnost cca 50 kg/m^3
- 6 palubky, $d \geq 21$ mm
- 7 úhelník z ocelového plechu $\geq 40/40 \times 0,7$ mm
- 8 minerální vlna pro vyplnění volných míst
- 9 závitová tyč M10 s maticemi, rozteč cca 500 mm
- 10 hřebíky $\geq 3,5 \times 65$ mm nebo rovnocenné, 2 kusy na palubku
- 11 sponky z ocelového drátu $\geq 28/11,2/1,53$ mm nebo vruty se zápustnou hlavou odpovídající délky, rozteč cca 150 mm
- 12 rychlovruty/vruty se zápustnou hlavou $\geq 3,9 \times 25$ mm, rozteč cca 200 mm
- 13 sponky z ocelového drátu $\geq 50/11,2/1,53$ mm nebo vruty se zápustnou hlavou odpovídající délky, rozteč cca 150 mm
- 14 vhodné upevňovací prostředky, rozteč ≤ 500 mm, např. plastové hmoždinky, $\varnothing 8$ mm, se šroubem
- 15 závitová tyč M10 s maticí nebo šroub M10
- 16 tmel Promat®

Úřední doklad: PKO: 317100201-A.

Výhody na první pohled

- zlepšení požární odolnosti stropů se ztuženými dřevěnými trámy
- bez samostatného obkladu ocelových nosníků ve stropní dutině
- z hlediska požární bezpečnosti není třeba tmelit spáry
- opláštění jednou vrstvou desek
- neomezená šířka

Všeobecné informace

Obklad protipožárními deskami PROMATECT®-100 (1) ze spodní strany slouží ke zlepšení požární odolnosti stávajících dřevěných trémových stropů (3) při požárním zatížení zdola. Klasifikace je platná výhradně pro popsanou konstrukci jako celek. Přímé upevnění požárního obkladu je vhodné zejména pro montážní situace s malou výškou místností nebo pokud budou k dřevěnému trémovému stropu posléze připojeny další vestavěné konstrukce (například příčky). Samostatná ochrana ocelových profilů ve stropní dutině není nutná.

Detail A

Protipožární desky PROMATECT®-100 (1) se kladou kolmo na trámy a spojují na sraz vždy pod trémem.

Maximální rozměry desek pro rozteč trámů 1000 mm činí 1200×2000 mm.

Detail B

Na okrajích stropu přiléhá obklad natupo k obvodovým masivním stěnám. Spáru lze zatmelit tmelem Promat® (16).

Detail C

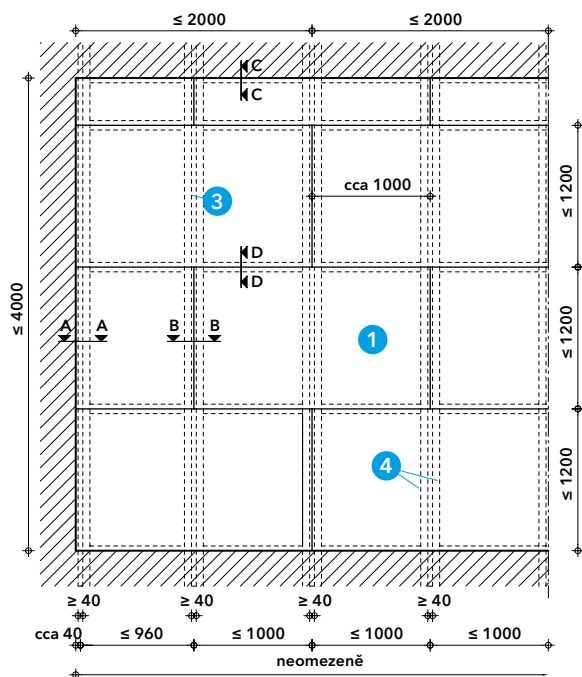
Protipožární desky PROMATECT®-100 (1) lze připevnit bez minimální mezery přímo na trámy. Všechny srazy desek a upevňovací prostředky lze z estetických důvodů zatmelit tmelem Promat® (16).

Detail D

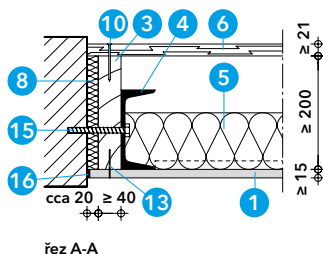
Napojení na stěnu v příčném směru je provedeno úhelníkem z ocelového plechu. Spáru lze zatmelit tmelem Promat®.

Detail E

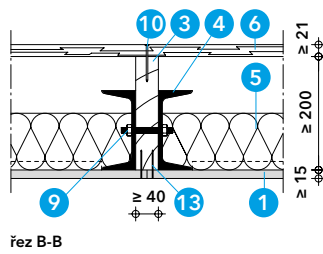
Spoje desek se překryjí pásy z desek PROMATECT®-100 a je dovoleno je zatmelit tmelem Promat®.



Detail A - schéma



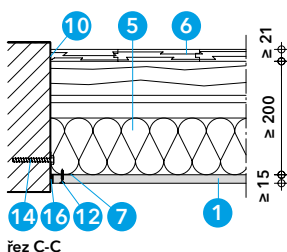
řez A-A



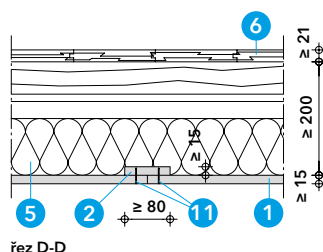
řez B-B

Detail B - napojení na stěnu

Detail C - přímý obklad



řez C-C



řez D-D

Detail D - napojení na stěnu v příčném směru

Detail E - spoje desek