

Promat s.r.o.

V. P. Čkalova 22/784
160 00 Praha 6 – Bubeneč

tel.: +420 224 390 811
+420 233 334 806
fax: +420 233 333 576

www.promatpraha.cz
promat@promatpraha.cz

Promat



Požární sklo v promítacích kabinách



www.promatpraha.cz



Při výstavbě multikin nebo při rekonstrukcích stávajících kinosálů a souvisejících prostor, je v rámci dělení objektu na požární úseky oddělena i promítací kabina od vlastního hlediště požární dělicí konstrukcí, podle požadavku ČSN 73 0802 : 2000 kapitola 5.3. – Požární úseky.

Pro možnost projekce na plátno je nutno před promítací stroje umístit prosklený otvor.

Požární odolnost těchto prosklených výplní musí vykazovat podle ČSN 73 0810 : 2005 kapitola 5.3. – Stěnové konstrukce uvnitř objektu, hodnotu EI(t) nebo EW(t).

Prosklení typu EW(t) je možno použít jen tehdy, pokud hustota tepelného toku ve vzdálenosti 1 m od povrchu prosklení není vyšší než 15 kWm^{-2} a dále nesmí být v pásmu šíře 1 m od proskleného promítacího otvoru zabudováno zařízení (například vybavení interiéru hlediště), v němž se vyskytují látky s bodem vznícení do $300 \text{ }^\circ\text{C}$, popř. stavební výrobky třídy reakce na oheň C až F (např. dřevo, papír, textil, plasty a pod...)

Pro promítání lze tedy použít jen čirá protipožární skla, jak pro požární odolnost EW(t), tak pro EI(t). Velkou výhodou čirých požárních skel je, že požárně aktivní gel, který se nachází ve struktuře skla, má za normálních podmínek vlastnosti srovnatelné se sklem bez požární odolnosti. Na druhou stranu tento gel nesnáší trvalé zatížení UV zářením a sálání tepla nad $40 \text{ }^\circ\text{C}$, což jsou atributy, které se u promítacích strojů vyskytují, neboť výbojky používané v promítačkách mívají příkon okolo 4 kW.

Z těchto důvodů bylo nutno ověřit dlouhodobou funkčnost čirého požárního skla.

Základem trvale funkčního prosklení je speciální sklo PROMAGLAS® Cinema, které bylo osazeno před promítací stroje značky Meopta, typ MEO 5 XB3.

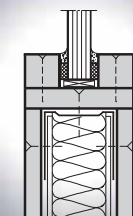
První aplikace byly provedeny v multikině v Hradci Králové v roce 2001, kde bylo čiré sklo PROMAGLAS® Cinema EI 30 zabudováno do promítací kabiny poprvé a dodnes je funkční bez známek jakýchkoliv vad. V současné době jsou skla PROMAGLAS® Cinema osazována v dalších multikinech po celé republice.

Základem takto navrženého prosklení s požární odolností je ekonomicky výhodné řešení, které je navrženo podle naší typové lehké stavební konstrukce PROMAGLAS®, číslo 485.45. Tento systém umožňuje vestavbu požárního pevného prosklení jak do lehkých přiček, tak do masivních zděných nebo monolitických železobetonových stěn.

Požární odolnost prosklení může být libovolná, ovšem je nutno respektovat optické požadavky pro promítání obrazu. Ve všech realizovaných kinech bylo použito sklo nejvýše s odolností EI 30. Vzhledem k tomu, že požadavek na vyšší požární odolnost nebyl vznesen, nebylo dosud ověřeno, zda sklo PROMAGLAS® Cinema s vyšší požární odolností než EI 30 má rovněž stejné optické vlastnosti.



Příklad osazení skla:



Podrobnější informace Vám podá naše technické oddělení nebo naši zástupci v regionech ČR.

Promat



Promat s.r.o.

V. P. Čkalova 22/784

160 00 Praha 6 – Bubeneč

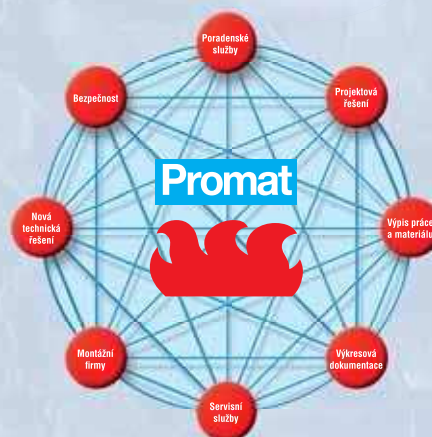
Telefon +420 224 390 811

+420 233 334 806

Fax +420 233 333 576

www.promatpraha.cz

promat@promatpraha.cz



TI-0004-0806

www.promatpraha.cz