

# Promat – možnosti rekonstrukce objektů ve stávající zástavbě dle ČSN: realizace Becherova vila, Karlovy Vary

Rodina Becherů hrála v Karlových Varech po staletí vždy významnou roli a patřila k předním karlovarským rodům, známým za hranicemi Čech i Evropy. Vila této rodiny je řešena vysloveně jako rodinný palác s komfortním vybavením. Dvoupodlažní budova s mansardami je postavena na vcelku pravidelném čtvercovém půdorysu, z něhož vystupují pouze oblé tvary vstupního schodiště a zimní zahrady. Známý karlovarský architekt Karl Heller zpracoval projekt novostavby v roce 1912. Částečně přepracovaný byl schválen v roce 1913 a poté se ihned začalo se stavbou. Objekt byl dokončen v následujícím roce 1914. Představuje příklad rodinné vily z počátku 20. století, budované s ohledem na zajištění komfortního bydlení i patřičné reprezentace svých stavebníků a vlastníků. Dispozice vychází ze střední haly, do níž vede přímé široké schodiště. V přízemí se nacházel přijímací pokoj, salon, kuchyně s jídelnou a zimní zahradou. V minulém roce byla vila zrekonstruována Karlovarským krajem s příspěvkem z fondů Evropské unie.

Správu této budovy má na starosti Galerie umění Karlovy Vary, vila Becher bude pro galerii třetí pobočkou, po budově na Goethově stezce a Letohrádku v Ostrově. Zároveň bude multifunkčním prostorem, kde se budou odehrávat výstavy současného výtvarného umění, workshopy, umělecké dílny či mezinárodní umělecké projekty. V suterénu vily jsou ateliéry pro malbu, keramickou tvorbu a grafiku, dále společenský sál a výstavní prostory.

Hlavním cílem rekonstrukce Becherovy vily je přeměna dnes nevyužívaného objektu na interaktivní galerii. Rozdělení galerie do funkčních celků vychází z dispozičního členění budovy po jednotlivých patrech.

**1. PP** (suterén) je vybaveným zázemím pro vlastní výtvarnické aktivity návštěvníků: dvě místnosti jsou řešeny alternativně – grafický nebo malířský ateliér a kreslárna, resp. počítačové ministudio, dále keramická dílna s keramickou pecí, knihovna a nezbytné zázemí (sklad, hygienické zařízení, zázemí pro úklid).

**1. NP** je určeno pro kulturně-společenské využití. V tomto podlaží se nachází vstupní hala, šatna (pokladna), výstavní hala, víceúčelový sál, salonek, reprezentační salonek a zázemí (hygienické zařízení, šatna – muži, ženy).

**2. NP** je hlavní výstavní podlaží galerie. Jsou zde umístěny výstavní prostory doplněné malým depozitářem a hygienickým zařízením.

**4. NP** je koncipováno jako ubytovací podlaží a bude určeno zejména pro hosty Karlovarského kraje a ubytování správce. Dále je zde situována kancelář kurátora galerie s hygienickým zařízením a depozitář.

Hala byla v obou podlažích otevřena galeriemi, osvětlovanými vrchním světlíkem. Tento světlík musí splňovat jak požadavky estetické, tak i požadavky požární bezpečnosti staveb. Podmínkou však bylo zachování historického rázu stavby. Jako jediné možné řešení byla vybrána celoprosklená systémová stěna PROMAGLAS®, která splňovala jak požadavky architektů a památkářů, tak i požadovanou protipožární odolnost EI 30. Uvedené patentované požárně ochranné zasklení umožňuje vytvořit prosklenou stěnu do výšky 3,0 m s požární odolností EI 90 a do výšky 2,6 m s požární odolností EI 120 při neomezené délce.

**Tato realizace byla oceněna Zlatým plamenem od PKPO.**

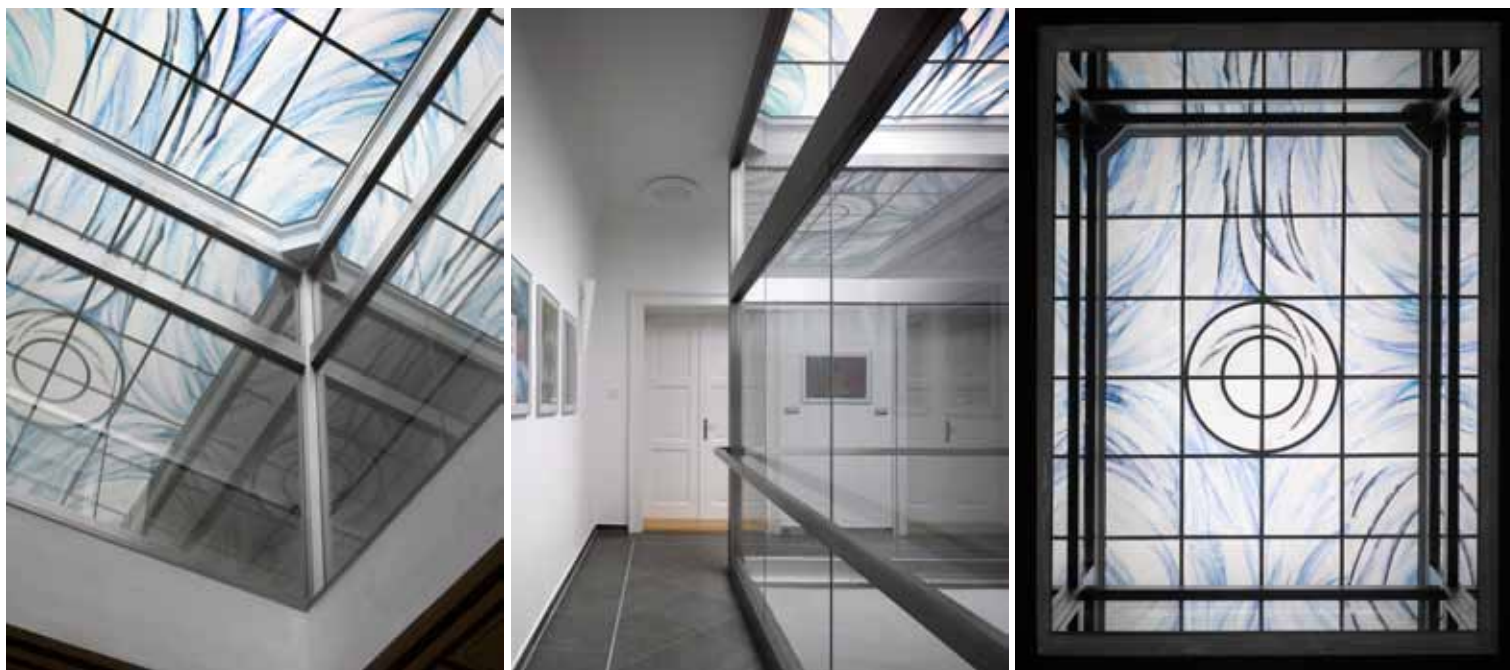


Foto: Filip Šlapal

Promat, jako kompetentní a zkušený partner pro požární bezpečnost staveb, nabízí projektantům a inženýrům podporu při zpracování obsáhlých protipožárních konceptů, které se vyskytují při každém plánování stavby. Montážním firmám poskytuje rady v průběhu jejich realizace.

Do rukou se vám dostává široká paleta stavebních výrobků, které jsou základem požárně bezpečnostních konstrukcí a systémů firmy Promat. Sem patří, kromě požárně ochranných stavebních desek, čirá požární skla PROMAGLAS® a čirá požární skla Promat®-SYSTEMGLAS, zpěňující materiály, protipožární malta, požárně ochranné manžety pro ochranu hořlavých potrubí a mnoho dalších výrobků.

K dispozici je vám celé naše know-how týkající se požární ochrany staveb, rádi vám individuálně poradíme ve fázi plánování a zadávání projektu a technicky vás podpoříme také při provádění aplikací během stavby. Další bližší informace a detaily naleznete na [www.promatpraha.cz](http://www.promatpraha.cz).

*Petr Babor, technické oddělení, Promat, s. r. o.*